

Välkommen till

Nätverket för hyresgäster som bor hos en bostadsrättsförening

Hyresgäster som bor med en bostadsrättsförening som hyresvärd är en stor grupp bland region Stockholms medlemmar, drygt 10 000 medlemmar. Att efter en ombildning bo med sina tidigare grannar som hyresvärd kan fungera bra, men alltför ofta innebär det att man som hyresgäst är ganska ensam i sin situation. Ibland innebär det också att ens hyresvärd har sämre kunskaper om sina skyldigheter än en traditionell hyresvärd och fastighetsägare.

Antal hyresrätter i bostadsrättsföreningar

Område	Antal BRF-er	Antal lägenheter totalt	Antal hyresrätter	Andel hyresrätter
Storstockholm	7 527	443 161	12 405	2,8%
Storgöteborg	1 946	113 693	1 522	1,3%
Stormalmö	1 729	102 174	788	0,8%
Hela riket	19 867	1 110 618	16 936	1,5%

Källa: Booli.se

Ur Hem & Hyra, siffror från år 2019.

På Hyresgästföreningen region Stockholm har många medlemmar hos en bostadsrättsförening uttryckt att de har problem och är utsatta på olika sätt. Detta har också märkts bland ärendena på regionkontorets juridiska enhet och i hyresnämnden.

Därför bildades hösten 2022 ett regionalt nätverk för hyresgäster som bor hos en bostadsrättsförening. Nätverket är öppet för alla i den målgruppen, även de som inte är medlemmar i Hyresgästföreningen.

Hyresgästföreningen region Stockholm samordnar nätverket, anordnar seminarier och nätverksträffar och administrerar den främsta kommunikationsplattformen, den slutna Facebookgruppen **Hyresgäster som bor hos en bostadsrättsförening**. Du är varmt välkommen att vara med!

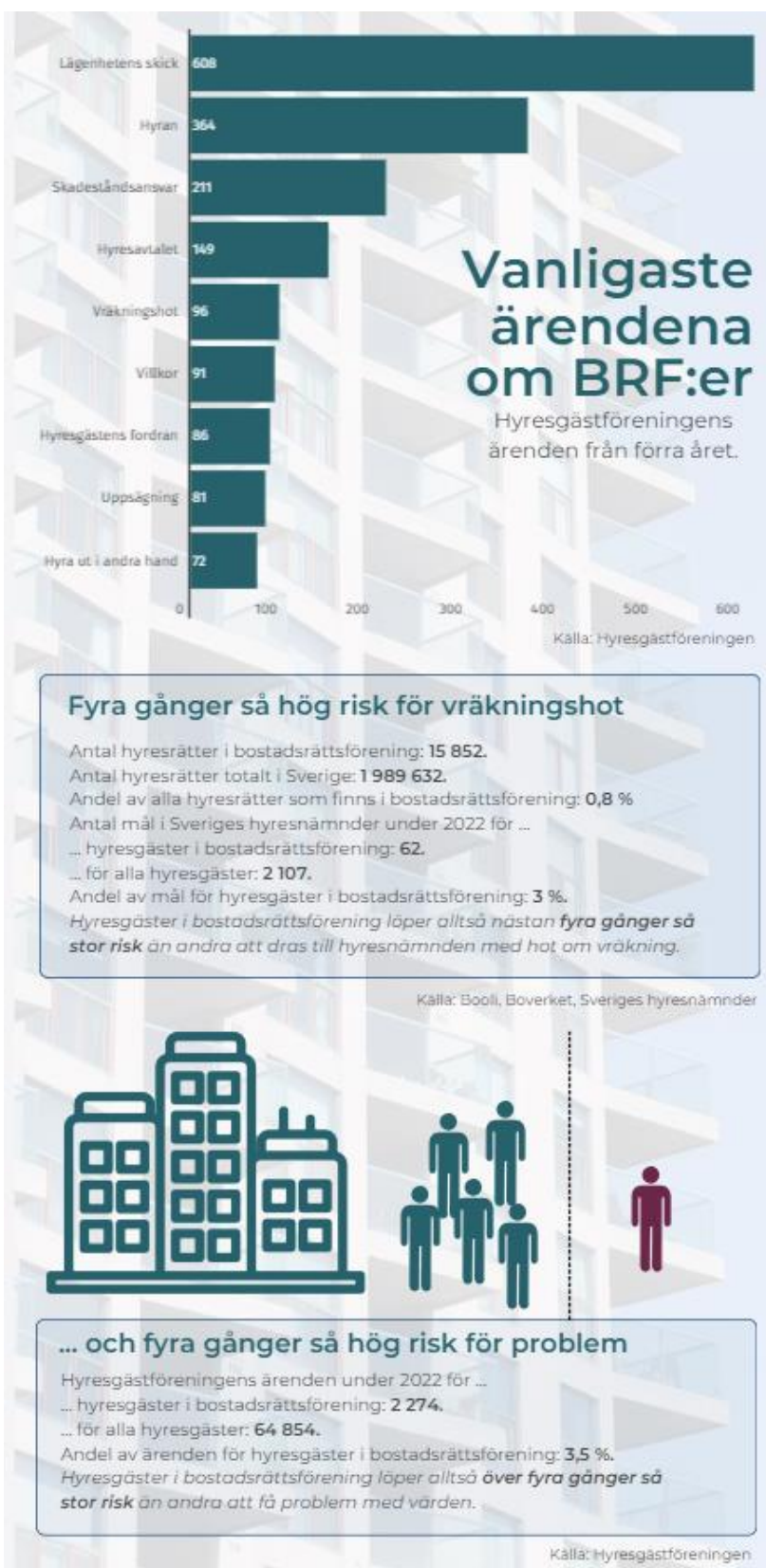


Vi driver inga ärenden utan fokuserar på att stärka varandra med kunskaper om rättigheter och skyldigheter, lagar och sätt att påverka. Inte minst delar nätverkets deltagare med sig av erfarenheter och rådfrågar varandra om olika saker.

Du kan också läsa om nätverket på vår hemsida hyresgastforeningen.se/stockholm under rubriken **Regionalt innehåll**.

Om du vill veta mer, kontakta folkrörelseutvecklare Emma Jönsson på emma.jonsson@hyresgastforeningen.se eller Cecilia Landmark cecilia.landmark@hyresgastforeningen.se, telefon 070-301 60 35.





Antal medlemmar som bor i bostadsrättsföreningar

Kommun	Summa medl	Bfr-medl
Botkyrka	4 521	151
Danderyd	507	91
Ekerö	538	16
Gotland	3 289	90
Haninge	4 081	412
Huddinge	4 387	368
Järfälla	3 281	265
Lidingö	2 277	219
Nacka	2 668	573
Nykvarn	338	9
Nynäshamn	1 715	55
Salem	512	47
Sigtuna	2 612	112
Sollentuna	2 260	241
Solna	4 841	669
Stockholm	74 839	5 917
Sundbyberg	4 151	422
Södertälje	4 557	177
Tyresö	2 086	165
Täby	1 037	229
Upplands Väsby	2 147	206
Upplands-Bro	1 199	46
Vallentuna	474	89
Vaxholm	239	35
Värmdö	1 292	61
Österåker	1 000	51

Förening	Summa medl	Bfr medl
Bromma/Ekerö	5 125	482
Brännkyrka	9 737	984
Hägersten		
Hässelby	5 646	283
Vällingby		
Järva	5 026	261
Kungsholmen	4 355	459
Norrmalm	4 474	400
Skärholmen	3 172	147
Sydost	18 962	1 559
Södermalm	13 610	998
Östermalm	4 568	359