

Kan vi leva hållbart i hyresrätt?

- Tips, idéer och tankar om framtiden



Lisa Jensen, Miljösamordnare
ÖrebroBostäder AB

Kan vi leva hållbart i hyresrätt?

- Vilka är ÖBO?
- Viktiga områden för en minskad miljöpåverkan från hyresgäster
 - Energin
 - Konsumtionen
 - Maten
 - Avfallet
 - Resorna
- Hur når vi en hållbar mobilitet



Det här är ÖBO

- 468 medarbetare
- 22 044 lägenheter
- ca 835 lokaler (1 045 i koncernen)
- 1 759 799 mkr i nettoomsättning
- 41 446 hyresgäster
- 156 987 personer i Örebro (26 % bor hos ÖBO)





Vår affärsidé

Erbjuda attraktiva bostäder och lokaler med bredd och variation i god boendemiljö.

Vår vision

ÖBOs erbjudanden möter örebroarnas olika behov och önskemål. Tillsammans utvecklar vi ett attraktivt Örebro där människor trivs, vill bo och verka.

Våra affärsmål 2020-24

- Klimatneutrala 2030
- Nöjd kund 85 (NKI)
- Nöjd medarbetare 73 (NMI)
- Förtroende 65 (Förtroendeindex)
- Totalavkastning 7 procent





Våra värderingar

Människors lika värde – Vi bemöter alla människor med respekt och värdesätter olikheter.

Miljöansvar – Vi minskar företagets miljöpåverkan, underlättar för våra hyresgäster att leva klimatsmart och erbjuder sunda boendemiljöer.

Samhällsansvar – Vi bidrar till en hållbar och attraktiv stad där vi tar ett stort socialt ansvar.

Öppenhet – Vi kännetecknas av en öppen kommunikation, vi lyssnar och tar till oss ny kunskap för att möta omvärldens förändringar.

Energi

- Släck lamporna i rum där ingen är och installera LED.
- Tvätta i kallare vatten. Oftast räcker det att tvätta i 30°, det är endast riktigt nedsmutsad tvätt som kräver 40° eller 60° för att bli ren.
- Hängtorka tvätten istället för att torktumla.
- Ta hand om din kyl och frys. Frosta av årligen och damma baksidan.
- Dubbelkolla temperaturen. Normal temperatur i ett kylskåp bör vara 4° och i en frys -18°.



Energi

- Titta på energimärkningen innan du köper nya vitvaror och maskiner.
- Sätt lock på kastrullen, använd gärna vattenkokaren och tina fryst mat i kylen.
- Stäng av TV:n och dator när de inte används.

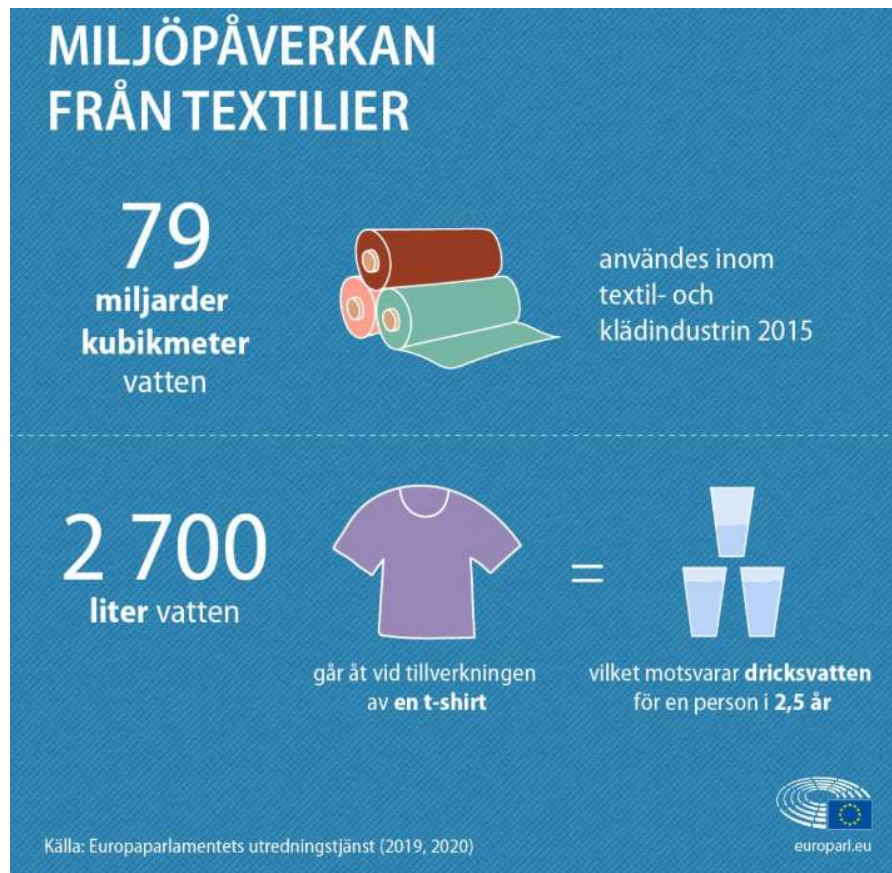
Apparat	kWh	Kostnad (elpris 1,5 kr)	Kostnad (elpris 5 kr)
LED- lampa, 11 W, lyser 8 h/dag i 1 år	32 kWh	48 kr	160 kr
Halogenlampa, 30 W, lyser 8 h/dag i 1 år	88 kWh	132 kr	440 kr
Torktumlare, en omgång	2-10 kWh/ omgång	3-15 kr	10-50 kr
Tvättmaskin/diskmaskin, en omgång	1 kWh/omgång	1,5 kr	5 kr
Handdisk, en omgång	Ca 3 kWh	4,5 kr	15 kr
Ny kombinerad kyl och frys, årligen	200 kWh/ år	300 kr	1000 kr
Spisplatta, full effekt 1 h	1,5-2 kWh	2-3 kr	7,5-10 kr
Ugn 1 h	1 kWh	1,5 kr	5 kr

Konsumtion

- Köpa nytt → Undvik köpet?
- Köpa nytt → Låna eller hyra?
- Köp nytt → Köp begagnat?
- Köp nytt → Köp hållbart
- Konsumera upplevelser istället för saker



Konsumtion, textilier



Dessutom!

1 T-shirt =
0,5 kg kemikalier

+

ca. 6 kg CO²

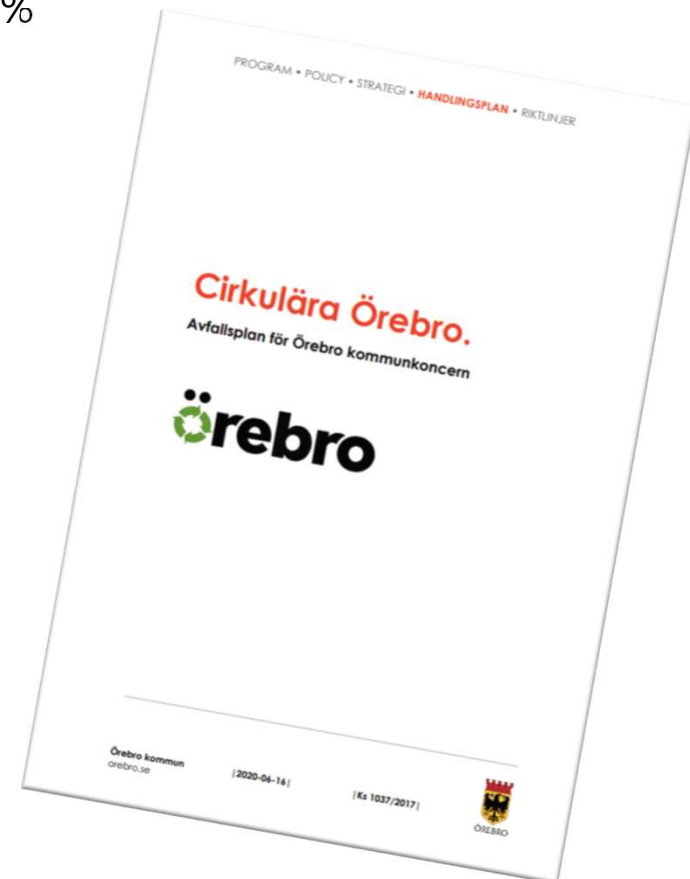
Maten

- Minskat svinn
- Mer vegetabilier
- Ekologiskt?
- Märkningsdjungeln

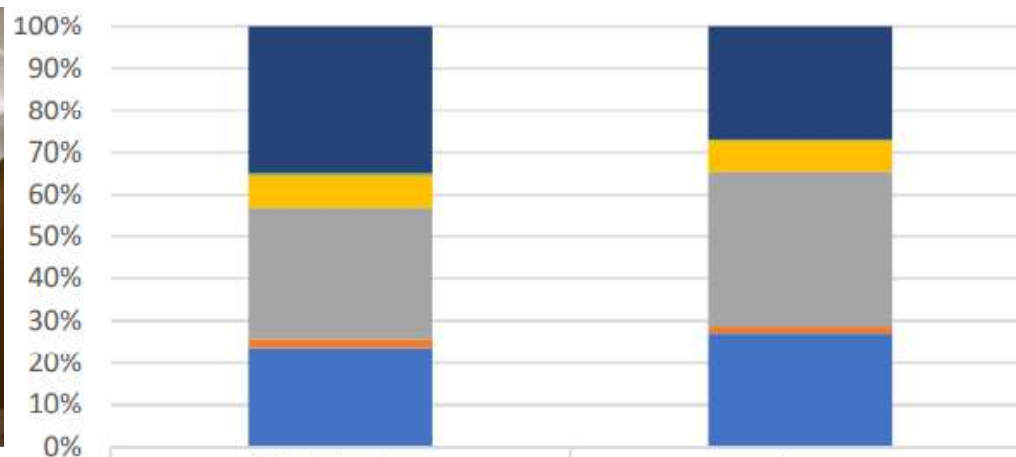


Avfall

- Minska mängden rest- och matavfall med 25%
 - Max 160 kg/person och år
 - 70 kg mat- och 90 kg restavfall
- ÖBOs hyresgäster: 2019 ca 156 kg/hyresgäst
2020 ca 166 kg/hyresgäst
 - men bara 26 / 28 kg matavfall..
- Möjlighet till sortering finns men används inte alltid vilket ger stora mängder restavfall

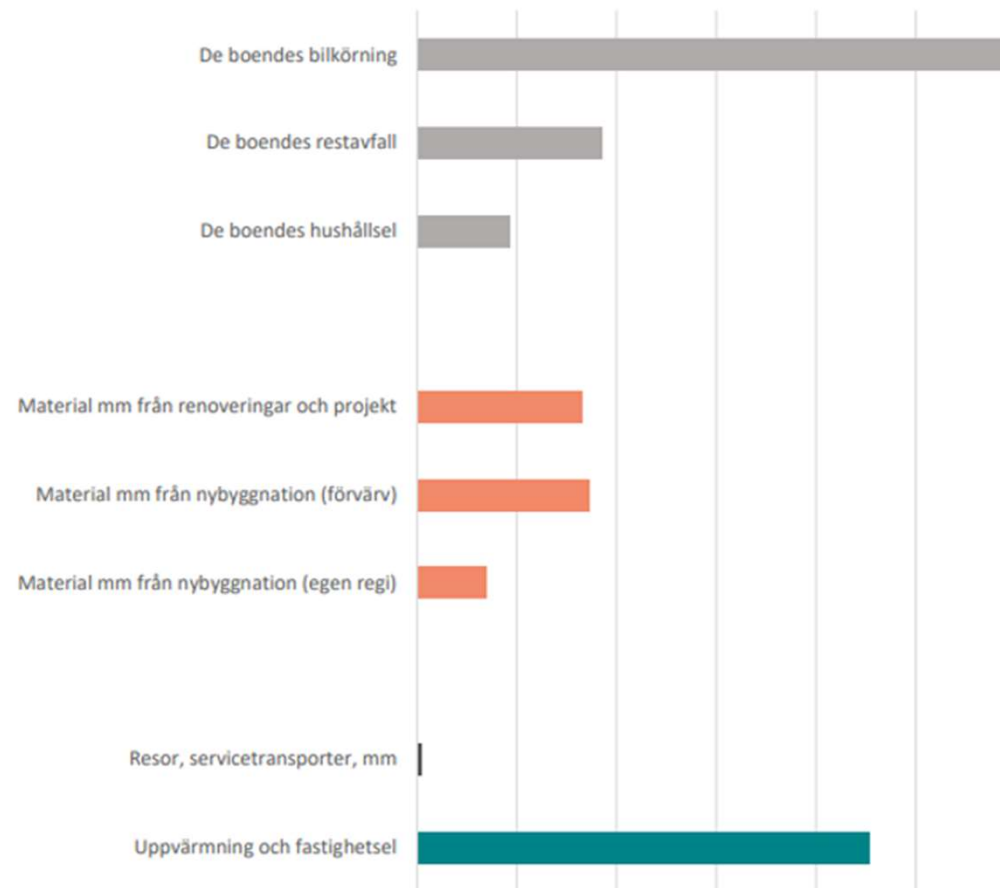


Hur ser det ut i påsen?



	Brickebacken	Vasa
■ Övrigt brännbart	34,9%	26,9%
■ El & elektronik	0,53%	0,18%
■ Farligt avfall	0,003%	0,05%
■ Inert material	7,7%	7,4%
■ Tidningar och förpackningar	31,0%	36,6%
■ Trädgårdsavfall	2,2%	1,7%
■ Matavfall	23,6%	27,1%

Klimatpåverkan från allmännyttan



Avfall

- Minska mängden rest- och matavfall med 25%
 - Max 160 kg/person och år
 - 70 kg mat- och 90 kg restavfall
- ÖBOs hyresgäster: 2019 ca 156 kg/hyresgäst
2020 ca 166 kg/hyresgäst
 - men bara 26 / 28 kg matavfall..
- Möjlighet till sortering finns men används inte alltid vilket ger stora mängder restavfall

Avfall

- Minska mängden rest- och matavfall med 25%
 - Max 160 kg/person och år
 - 70 kg mat- och 90 kg restavfall
- ÖBOs hyresgäster: 2019 ca 156 kg/hyresgäst
2020 ca 166 kg/hyresgäst
 - men bara 26 / 28 kg matavfall..
- Möjlighet till sortering finns men används inte alltid vilket ger stora mängder restavfall

